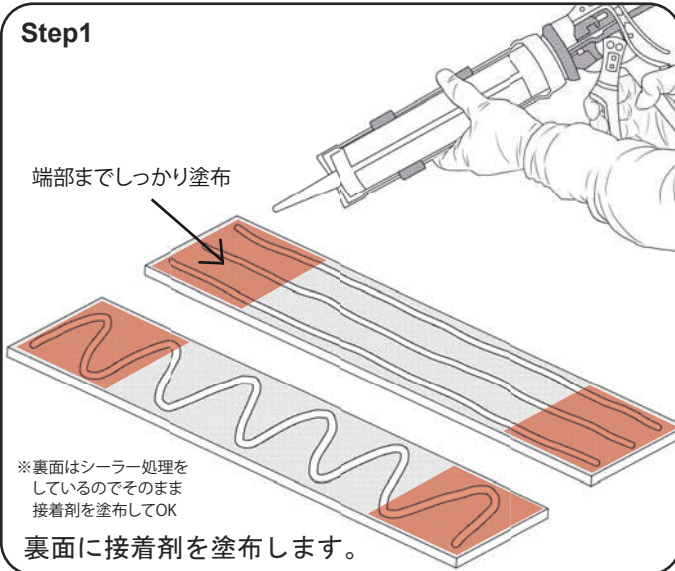


施工上のご注意

- ・下地の清掃後、必要に応じてプライマーなどを塗布してから施工してください。
- ・下地がしっかり固定されている事を確認してください。
- ・貼り付けにはケイカル板用弾性系接着剤をご使用ください。
- ・商品の接着面には予めシーラー処理をしております。そのまま接着剤を塗布してください。
- ・商品には若干の色幅がありますので、数ケースを混ぜながら貼り付けをお願いします。

Step1

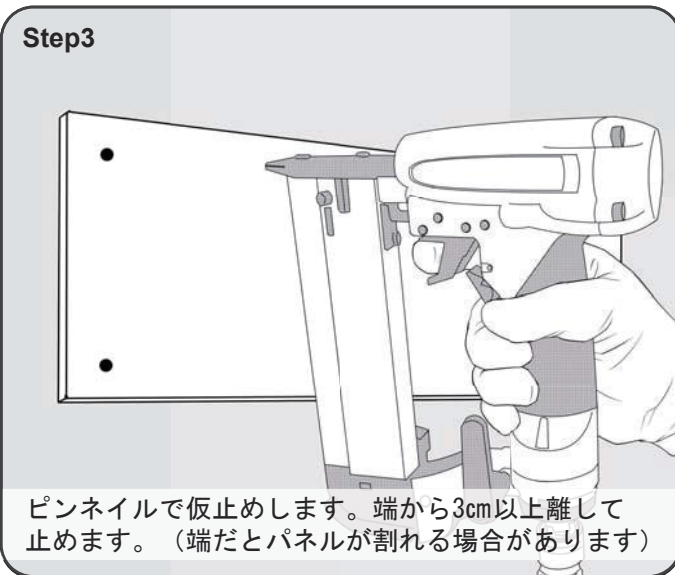


※接着剤は両端部までしっかりと塗布してください。
反りにより剥がれる場合があります。

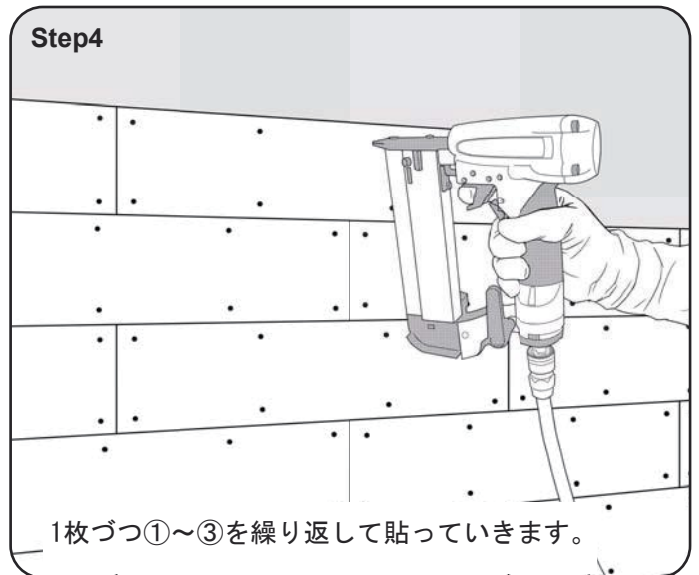
Step2



Step3



Step4



施工方法の補足

カットについて

ダイヤモンドカッターや、丸ノコ(サイディング用刃物)を使う事でカットできます。
粉塵が発生しますので、集塵機を利用する事をお勧めいたします。
粉塵、飛散物から身を守るために、安全ゴーグル、マスクを着用して加工してください。
※欠けや破損の補修については、補修方法をご覧ください。

接着剤について

市販品の弾性系ケイカル板用接着剤を使用してください。
推奨品：壁パネル用弾性接着剤「アイカエコエコボンド GS-330」

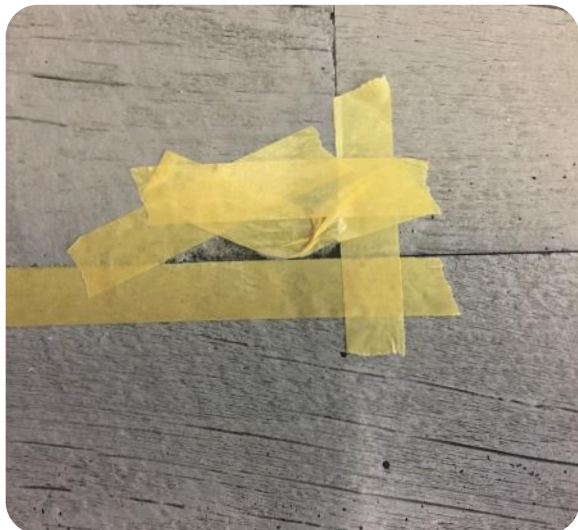
使用上の注意点

表面に気泡、細かいクラックが入る場合もあります。セメント製品において発生する物であり、剥離等の心配はありません。
気泡、細かいクラックについては、製品上の特徴としてご理解いただければと思います。

補修方法

・ 欠けやひび割れは、ジョイントコーク（市販品のグレー系色）と専用セメント（別売）を使い補修が可能です。

Step1 : 補修部分をマスキングテープで囲みます



Step2 : ジョイントコーク(グレー)を流し込みます



Step3 : ジョイントコークをならします



Step4 : 専用セメントをジョイントコークに馴染ませます



Step5 : マスキングテープをはがし、はみ出したジョイントコークに、専用セメントを馴染ませます



Step6 : ウエスで軽くふき取り補修は完了です

