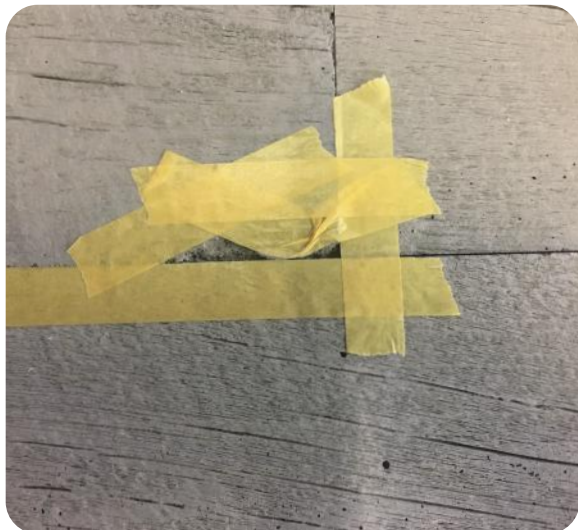


補修方法

・ 欠けやひび割れは、ジョイントコーク（市販品のグレー系色）と専用セメント（別売）を使い補修が可能です。

Step1 : 補修部分をマスキングテープで囲みます



Step2 : ジョイントコーク(グレー)を流し込みます



Step3 : ジョイントコークをならします



Step4 : 専用セメントをジョイントコークに馴染ませます



Step5 : マスキングテープをはがし、はみ出したジョイントコークに、専用セメントを馴染ませます



Step6 : ウエスで軽くふき取り補修は完了です

