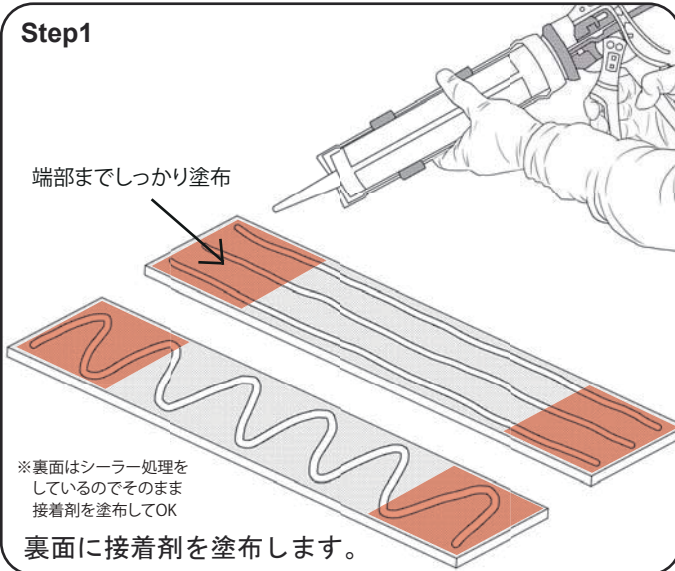


施工上のご注意

- ・ 下地の清掃後、必要に応じてプライマーなどを塗布してから施工してください。
- ・ 下地がしっかり固定されている事を確認してください。
- ・ 貼り付けにはケイカル板用弾性系接着剤をご使用ください。
- ・ 商品の接着面には予めシーラー処理をしております。そのまま接着剤を塗布してください。
- ・ 商品には若干の色幅がありますので、数ケースを混ぜながら貼り付けをお願いします。

Step1

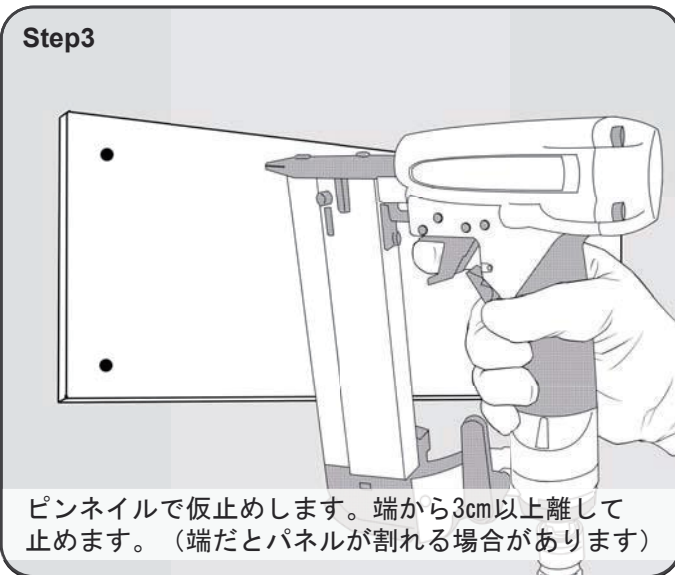


※接着剤は両端部までしっかりと塗布してください。
反りにより剥がれる場合があります。

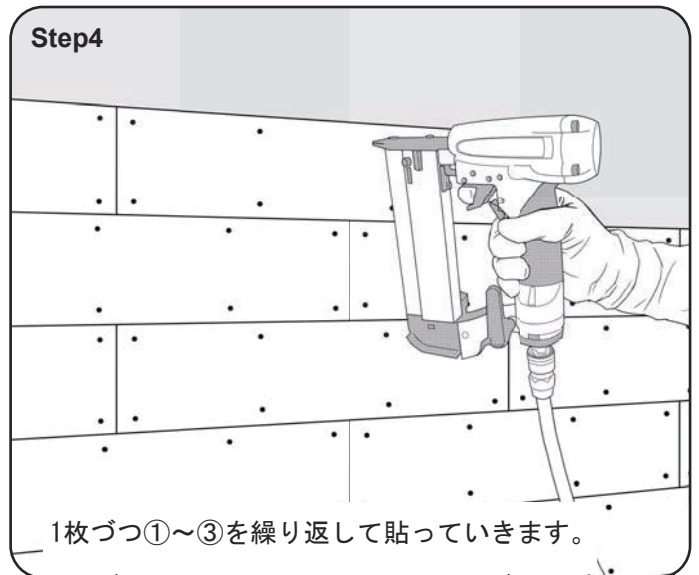
Step2



Step3



Step4



施工方法の補足

カットについて

ダイヤモンドカッターや、丸ノコ(サイディング用刃物)を使う事でカットできます。
粉塵が発生しますので、集塵機を利用する事をお勧めいたします。
粉塵、飛散物から身を守るために、安全ゴーグル、マスクを着用して加工してください。
※欠けや破損の補修については、補修方法をご覧ください。

接着剤について

市販品の弾性系ケイカル板用接着剤を使用してください。
推奨品：壁パネル用弾性接着剤「アイカエコエコボンド GS-330」

使用上の注意点

表面に気泡、細かいクラックが入る場合もあります。セメント製品において発生する物であり、剥離等の心配はありません。
気泡、細かいクラックについては、製品上の特徴としてご理解いただければと思います。